

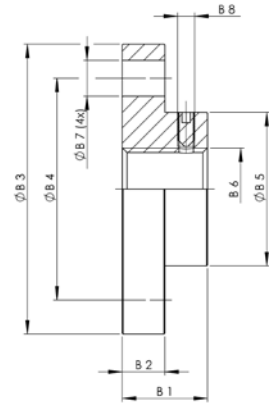
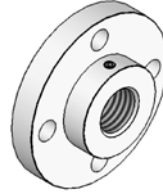
Anbauteile

Befestigungsplatte BP

Wird auf das Befestigungsgewinde der Hubspindel aufgeschraubt und gegen Verdrehen gesichert.

Standard: Bohrbild BP symmetrisch zu SHG-Gehäuse.

Hinweis: Ausrichtung bei Ausführung V angeben.



Baugröße	Abmessungen [mm]								Gewicht [kg]
	B ₁	B ₂	Ø B ₃	B ₄	B ₅	B ₆	B _{7 x 4}	B ₈	
BP M 0	16	6	50	40	26	M8	7	M4	0,1
BP M 1	20	7	65	48	30	M12	9	M5	0,2
BP M 2	21	8	80	60	38,7	M14	11	M6	0,3
BP M 3	23	10	90	67	46	M20	11	M8	0,6
BP M 4	30	15	110	85	60	M30	13	M8	1,2
BP M 5	50	20	150	117	85	M36	17	M10	4,8
BP J 1	50	25	170	130	90	M48 x 2	21	M10	5
BP J 2	60	30	200	155	105	M56 x 2	25	M12	7,7
BP J 3	60	30	220	170	120	M64 x 3	25	M12	9,8
BP J 4	80	40	260	205	145	M72 x 3	32	M12	18,4
BP J 5	120	40	310	240	170	M100 x 3	38	M12	29,6