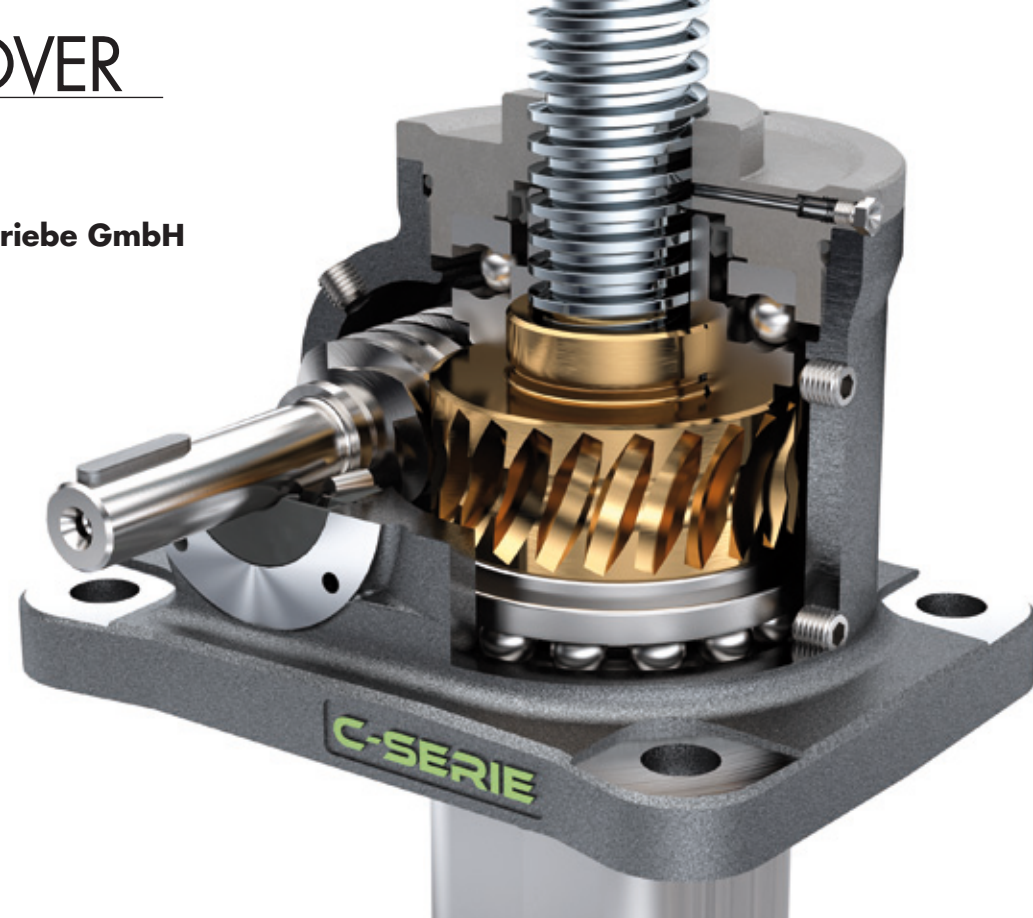


NEFF
Gewindetriebe GmbH



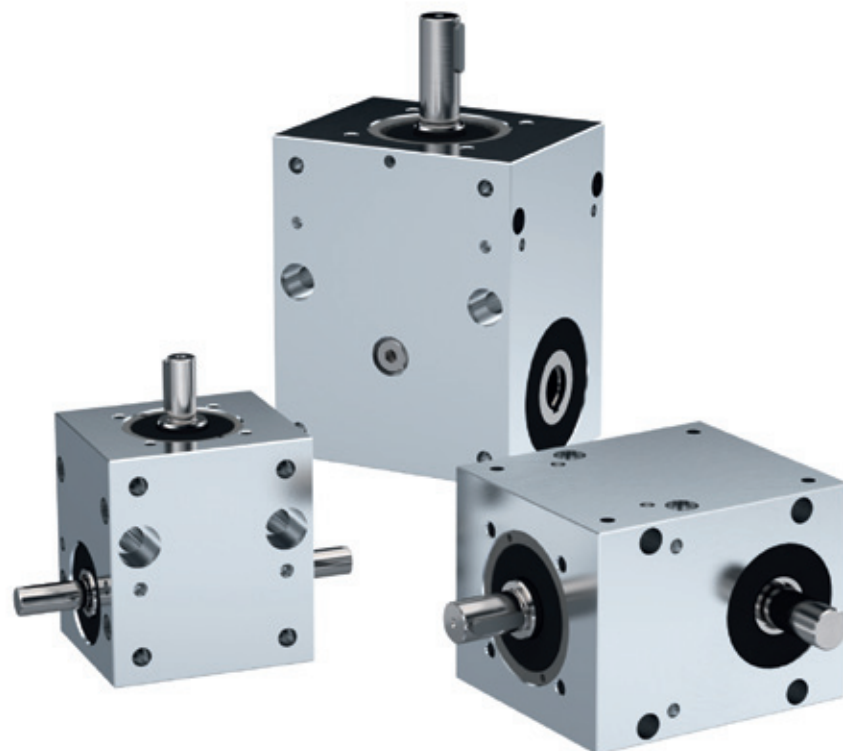
Das Original seit 1905

Der Name NEFF wird traditionell für qualitativ hochwertige Gewindetriebe in Verbindung gebracht. Seit über 100 Jahren werden Gewinde geschnitten, gewirbelt, gerollt oder geschliffen. Heute ist die NEFF-Gewindetriebe GmbH ein hoch qualifiziertes Entwicklungs- und Fertigungsunternehmen. Das Traditionsunternehmen bietet weltweit Standard- und Speziallösungen rund um Gewindespindeln und Muttern. An drei Standorten (Weil im Schönbuch und Heilbronn in Baden-Württemberg sowie Oberwang in Österreich) mit insgesamt 50 Mitarbeitern fertigt NEFF neben Kugel- und Trapezgewindetrieben in verschiedensten Ausführungen eine Vielzahl von Endprodukten und Systemen.

So produziert NEFF-Spindelhubgetriebe in unterschiedlichsten Ausführungen, Teleskop- und Gleitgewindetriebe und die mit dem IF-Design-Award 2018 ausgezeichneten Spindelhubgetriebe der TUBIX-Baureihe. Neben den katalogmäßigen Standards entwickelt die NEFF GmbH ständig neue Antriebslösungen für kundenspezifische Projekte.

Entwickelt wurden im NEFF-Kompetenzzentrum im österreichischen Oberwang, die neue klassische Hubgetriebe der Baureihe „C-Serie“. Die C-Serie passt optimal zu dem bestehenden Produktportfolio mit den kubischen Hubgetrieben der M- und J-Baureihe. Bis En-

SATZ BT 3-2020



de des Jahres wird die C-Serie 6 Baugrößen umfassen. Angefangen vom C3 mit einer Hubkraft von 30 kN bis hin zum C50 mit einer Hubkraft 500 kN.

Des Weiteren wurden in der österreichischen NEFF-Ideen-Schmiede 2 weitere Produkte neu entwickelt. Die Getriebe-reihe NA „NEFF-Aufsteckge-

triebe“ sind Kegelradgetriebe zur Umlenkung und Verteilung der Antriebsmomente bei Hubsystemen. Sie umfassen insgesamt vier Baugrößen und wurden kompatibel zu den kompakten kubischen Spindelhubgetrieben der M-Serie gestaltet. Die Kegelradgetriebe entweder mit Hohlwelle zum direkten Anbau an die Hubge-

triebe oder auf Wunsch mit einer Steckwelle, zum Einsatz als Verteilergetriebe, stehen dem Kunden lagerhaltig ab sofort zur Verfügung. Die Getriebe sind ölgeschmiert und besitzen eine spezielle gehärtete Spiralverzahnung.

Das NEFF-MIX-Getriebe wurde parallel zur NA-Serie

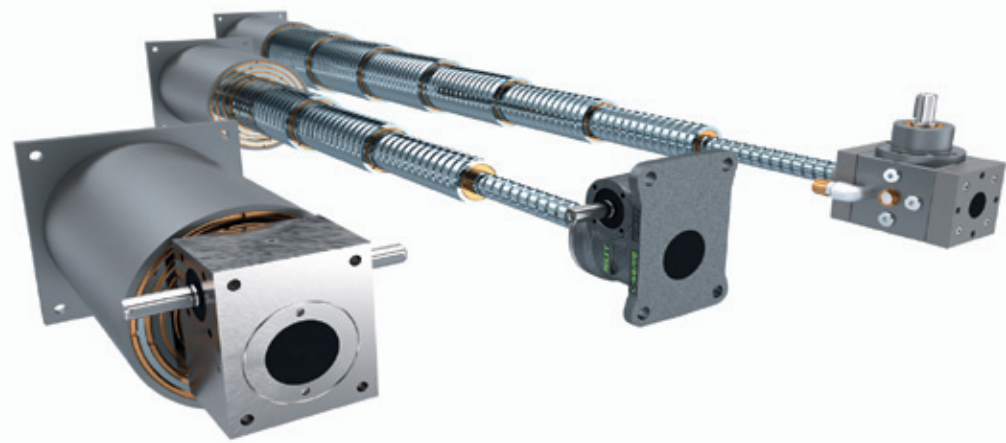
konstruiert. Diese Getriebe-reihe ist mit der NA-Serie verwandt, und ist eine kostengünstige Alternative für Anwendungen mit geringeren Anforderungen. Das Mix-Getriebe eignet sich für manuelle Verstellbewegungen als auch für einen motorischen Einstellbetrieb mit einer Einschaltdauer kleiner 10 Prozent.

DIE ERFOLGS-GESCHICHTE NEFF GEWINDETRIBE GMBH

- 1905: Wilhelm Neff gründet eine mechanische Werkstätte in Waldenbuch -Erstes Serienerzeugnis Stuhl- und Hobelbankspindeln.
- 1982: Karl Neff steigt in die Fertigung von Kugelgewindetrieben ein.
- 1990: Internationalisierung
- 2006: NEFF Gewindetriebe GmbH in der heutigen Form am Standort Weil im Schönbuch
- 2015: Eröffnung 2. Standort in Heilbronn, Ochsenbrunnenstraße 10
- 2019: Gründung der Neff Gewindetriebe GmbH, Niederlassung in Österreich



SATZ BT 3-2020



Die mehrstufigen Teleskopgewindetribe **M-TEG** aus dem Hause NEFF erheben sich von kleinsten Einbaumaßen auf eindrucksvolle Hubhöhen. Mit dem Kombinieren von bis zu 7 Spindelstufen kann

der Anwender verschiedene Lastbereiche und Einbaubedingungen abdecken. Aus dem Standard mit Anschluss für die Spindellagerung, können auch verschiedene Spindelhubgetriebe wie die M, C- oder G-Serie

problemlos adaptiert werden. Durch die hohen Steigungen der Gewindeprofile, werden hohe Wirkungsgrade realisiert. Auf Anfrage sind Sonderausführungen, Sondergrößen und Sondermaterialien möglich.

INFORMATION

NEFF Gewindetribe GmbH
Stephan Hankel
Standort Heilbronn
Ochsenbrunnenstr. 10
D-74078 Heilbronn
Tel.: +49/7131/27177-77
www.neff-gewindetribe.de
s.hankel@neff-gt.de

NEFF Gewindetribe GmbH
Martin Kirchmaier
Standort Oberwang/AT
Gewerbestraße 6
A-4882 Oberwang/OÖ
Tel.: +43/664/53700-45
www.neff-gewindetribe.at
m.kirchmaier@neff-gewindetribe.at

SEIT JANUAR 2019 IST NEFF FÜR SIE IN ÖSTERREICH PRÄSENT

Unser Team besteht aus vier erfahrenen Antriebstechnikern. Von Oberwang aus, direkt an der Autobahn A1 gelegen, stehen wir Ihnen mit unserem jahrzehntelangen Know-how gerne zur Verfügung.

Unser Beratungsteam:

Martin Kirchmaier (Niederlassungsleiter & Vertrieb)

Wolfgang Lacher (Vertrieb)

Philipp Lacher und Peter Kausche (beide Konstruktion)

Wir sind Dienstleister und beraten Sie gerne – auch in Ihrem Hause.

